



# ¿SABÍA USTED QUE...

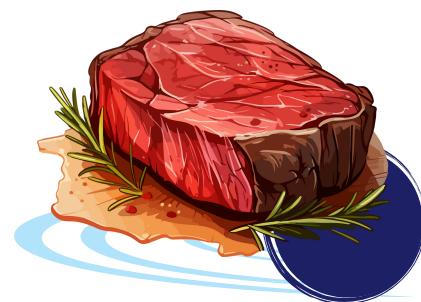
**1,300** Litros de agua

se requieren para cosechar un kilo de granos



**15,000** Litros de agua

se necesitan para disfrutar de un jugoso bistec



**1,500** Litros de agua

son necesarios en la elaboración de una simple hogaza de pan



La relación entre el agua y la alimentación va mucho más allá de la necesaria para mantener los cultivos y es inherente a cada proceso de la cadena producción, a esto se llama huella hídrica y este es el día propicio para reflexionar sobre ello

**ALADYR**